
 9+2 a více, 386m² / 4155 sq ft, Praha 9, Kyje, Jordánská

ID 5474

- Prodejní cena - 14 500 000 CZK
- Právní servis a provize v ceně ✓
- Financování hypotékou možné ✓
- Parkování/Garáž ✓ / ✓
- Počet parkovacích míst - 4
- Počet garáží - 2
- Volné ihned ✓
- Vlastnictví - Osobní
- Počet místností - 10
- Terasa/balkon/lodžie ✓ / ∅ / ✓
- Počet teras - 1
- Lodžie - 2
- Počet podlaží - 3
- Počet podzemních podlaží - 2
- Plocha - 386 m²
- Velikost - 9+2 a více
- Zařízeno - Částečně
- Počet ložnic - 5
- Typ budovy - Cihlová
- Plocha pozemku - 490 m²
- Zahrada ✓
- Plocha zahrady - 320 m²
- Zastavěná plocha - 170 m²
- Užitná plocha - 386 m²
- Rok výstavby - 1996
- Plocha terasy - 8 m²
- Plocha balkonu - 7 m²
- Sklep ✓
- Sklad ✓
- Vytápění - elektrické
- Energetická třída - B - Velmi úsporná
- Internet ✓
- Počítačová síť ✓
- Telefon ✓
- Typ podlahy 1 - Dlažba
- Typ podlahy 2 - Dřevo
- Zabezpečovací zařízení ✓
- Počet koupelen - 3
- Počet van - 2
- Počet sprch - 3
- Počet toalet - 4



Nízkoenergetický rodinný dům postavený ve vysoké kvalitě podle návrhu renomovaného architekta. Dobrá a klidná lokalita s vynikající dostupností (metro 7 min.), komplexní infrastrukturou a službami, nedaleko lesoparku. Dům je částečně vybaven nábytkem na míru. Veškerý interiér a kuchyně jsou z masivních materiálů vysoké kvality. Budova je jako jedna z prvních navržena jako nízkoenergetická, přičemž získané energetické náročnosti "B" je i dnes složité dosáhnout. Důmyslný topný systém je napájen elektřinou s nízkým tarifem, kdy je využito podlahové vytápění ve všech prostorách s dlažbou a mramorové konvektory s akumulacím efektem v prostorách, kde jsou přírodní parketové lamely (jasan + dub). V hlavní obytné místnosti je elegantní krb s teplovzdušným vytápěním umožňujícím díky rozvodům a průduchům v jednotlivých místnostech alternativní vytápění domu. Dům je podsklepený, má dvě PP a tři NP + dvě vestavěná patra-galerie sloužící jako ložnice/dětské pokoje. Dům nabízí variabilní uspořádání a využití - komfortní bydlení pro větší rodinu, možnost odděleného dvougeneračního bydlení, případně spojení s prostorem pro podnikání/kancelář. Dům umožňuje i rozdělení na 2-3 bytové jednotky. První a třetí podlaží má kompletně vybavenou kuchyň, druhé podlaží má přípravu na kuchyň. Koupelny + soc. zařízení jsou na každém podlaží. K dispozici je studna (cca 12 m), která zásobuje automatickou závlahu zahrady. K dispozici je rovněž retenční nádrž na dešťovou vodu. Současně je zaveden i městský vodovodní řad, jakož i všechny ostatní sítě, včetně tel. a počítačové sítě a připojení na PCO. V



Kuchyňská linka ✓

Lednice ✓

Myčka ✓

Krb ✓

Prádelna ✓

Park ✓

Supermarket ✓

Školka ✓

Škola ✓

Metro B ✓

Autobus ✓

Počet minut do centra veřejnou dopravou - 30

Počet minut do centra autem - 20

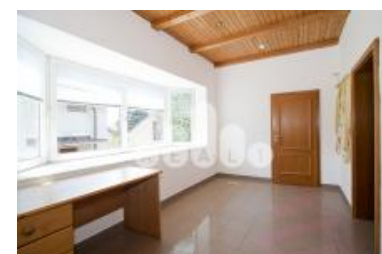
Elektrina ✓

Voda ✓

Kanalizace ✓

Sleva ✓

1. suterénu je garáž pro dva vozy, technická místnost a vinotéka. 2. suterén lze koncipovat jako wellnes, nyní vybaveno sprchovým koutem a přípravou pro saunu. Zahrada navržena v asijském stylu dle Feng-šuej s tekoucí vodou a kameny je oázou klidu. Celkově tento dům představuje mimořádnou užitnou hodnotu v poměru k ceně. Informace o ceně získáte u makléře.



1Real s.r.o.

Spálená 104/43, 110 00 Praha 1 — Nové Město, T: (+420) 222 365 657, F: (+420) 226 013 212, E: info@real1.cz, www.real1.cz

IČ: 284 35 664, DIČ: CZ28435664, bankovní spojení: Raiffeisenbank a.s., č. ú.: 3377931001/5500

Zápis v obchodním rejstříku vedeném u Městského soudu v Praze, oddíl C, vložka 141314

© 1Real s.r.o.