
 6+1, 350m² / 3767 sq ft, Praha 4, Újezd, Patevců

ID 4650

- Prodejní cena - 17 900 000 CZK
- Právní servis a provize v ceně ✓
- Financování hypotékou možné ✓
- Odhadovaná cena pronájmu - 55000
- Parkování/Garáž ✓ / ✓
- Počet parkovacích míst - 4
- Počet garáží - 1
- Volné ihned ✓
- Vlastnictví - Osobní
- Počet místností - 7
- Terasa/balkon/lodžie ✓ / ✓ / ✗
- Počet teras - 1
- Počet balkonů - 2
- Počet podlaží - 2
- Plocha - 350 m²
- Velikost - 6+1
- Zařízeno - Na přání
- Počet ložnic - 5
- Typ budovy - Cihlová
- Plocha pozemku - 1595 m²
- Zahrada ✓
- Plocha zahrady - 1388 m²
- Obytná plocha - 259 m²
- Zastavěná plocha - 207 m²
- Užitná plocha - 313 m²
- Rok výstavby - 2008
- Plocha terasy - 20 m²
- Plocha balkonu - 20 m²
- Plocha skladu - 3 m²
- Vytápění - plynové
- Energetická třída - B - Velmi úsporná
- Internet ✓
- Satelit ✓
- Telefon ✓
- Typ podlahy 1 - Plovoucí
- Typ podlahy 2 - Dlažba
- Zabezpečovací zařízení ✓
- Počet koupelen - 3
- Počet van - 1
- Počet sprch - 2
- Počet toalet - 2



Nadstandardní a velmi prostorný samostatně stojící RD 6+1 v nadmíru klidné lokalitě Prahy 4 - Kateřinky. Dvojpodlažní dům se nachází uprostřed vilové zástavby ve zcela poklidné ulici, za protihlukovým valem a řadou dalších domů. Za bezpečnostními vstupními dveřmi je v přízemí domu vstupní hala, pracovna nebo pokoj pro hosty, rozlehlý obývací pokoj 55 m² s krbem, kuchyň se vstupem na terasu a dále do zahrady, dvě komory a koupelna s WC. První patro ohromí už vstupní monumentální chodbou, dále pak třemi pokoji, každý po 25 m², z nichž jeden má i vlastní koupelnu s toaletou. Další rozlehlý pokoj má 38 m² s možností vybudování kuchyňské linky a separátního vstupu. Hlavní koupelna s rozlohou 20 m² nabízí také infra saunu pro čtyři osoby z kanadského cedru. Všechny místnosti jsou neprůchozí a na obou stranách domu jsou společné balkony pro tři ložnice a koupelnu. V celém domě jsou osazeny venkovní rolety na dálkové ovládání, samozřejmostí je i napojení na bezpečnostní systém. K domu náleží garáž pro dva vozy a další dvě parkovací stání jsou možné přímo na pozemku o velikosti 1595 m². Pečlivě udržovaná zahrada disponuje jak terasou s krbem, altánem s koupacím jezírkem, tak i zahradním domkem k údržbě nejen ovocných ale i okrasných dřevin, jimiž je celá zahrada vkusně osázena. Autobusová zastávka je vzdálena pouhých 300 m od domu ve směru Opatov, kde jste tak na metru C za 3 min. Česko-anglická školka a jesle jsou poblíž, další mezinárodní školy (TPBS a TEIS) nedaleko a veškerá občanská vybavenost přímo v místě nebo v blízkém OC Chodov Průhonicích nebo Čestlicích.



1Real s.r.o.

Spálená 104/43, 110 00 Praha 1 — Nové Město, T: (+420) 222 365 657, F: (+420) 226 013 212, E: info@real1.cz
 IČ: 284 35 664, DIČ: CZ28435664, bankovní spojení: Raiffeisenbank a.s., č. ú.: 3377931001/5500
 Zápis v obchodním rejstříku vedeném u Městského soudu v Praze, oddíl C, vložka 14131 © 1Real s.r.o.

Kuchyňská linka ✓

Krb ✓

Bazén ✓

Sauna ✓

Park ✓

Supermarket ✓

Školka ✓

Škola ✓

Městský autobus ✓

Počet minut do centra veřejnou dopravou - 30

Počet minut do centra autem - 15

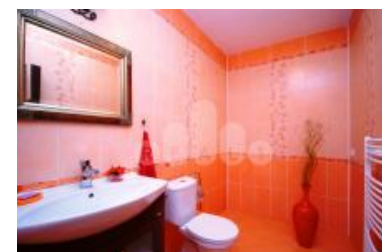
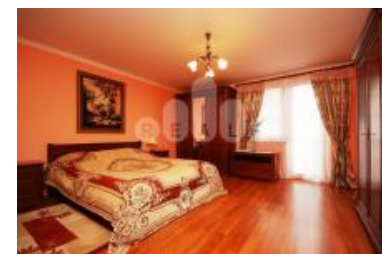
Plyn ✓

Elektřina ✓

Voda ✓

Kanalizace ✓

Nedaleký Milíčovský les s několika rybníky přímo vybízí k relaxačnímu využití volnočasových aktivit. Okamžitá dostupnost na D1 i městský obchvat činí z této vily honosné bydlení s dostatkem prostoru a veškerými výhodami této lokality.



1Real s.r.o.

Spálená 104/43, 110 00 Praha 1 — Nové Město, T: (+420) 222 365 657, F: (+420) 226 013 212, E: info@real1.cz, www.real1.cz

IČ: 284 35 664, DIČ: CZ28435664, bankovní spojení: Raiffeisenbank a.s., č. ú.: 3377931001/5500

Zápis v obchodním rejstříku vedeném u Městského soudu v Praze, oddíl C, vložka 141314

© 1Real s.r.o.



1Real s.r.o.

Spálená 104/43, 110 00 Praha 1 — Nové Město, T: (+420) 222 365 657, F: (+420) 226 013 212, E: info@real1.cz, www.real1.cz

IČ: 284 35 664, DIČ: CZ28435664, bankovní spojení: Raiffeisenbank a.s., č. ú.: 3377931001/5500

Zápis v obchodním rejstříku vedeném u Městského soudu v Praze, oddíl C, vložka 141314

© 1Real s.r.o.